

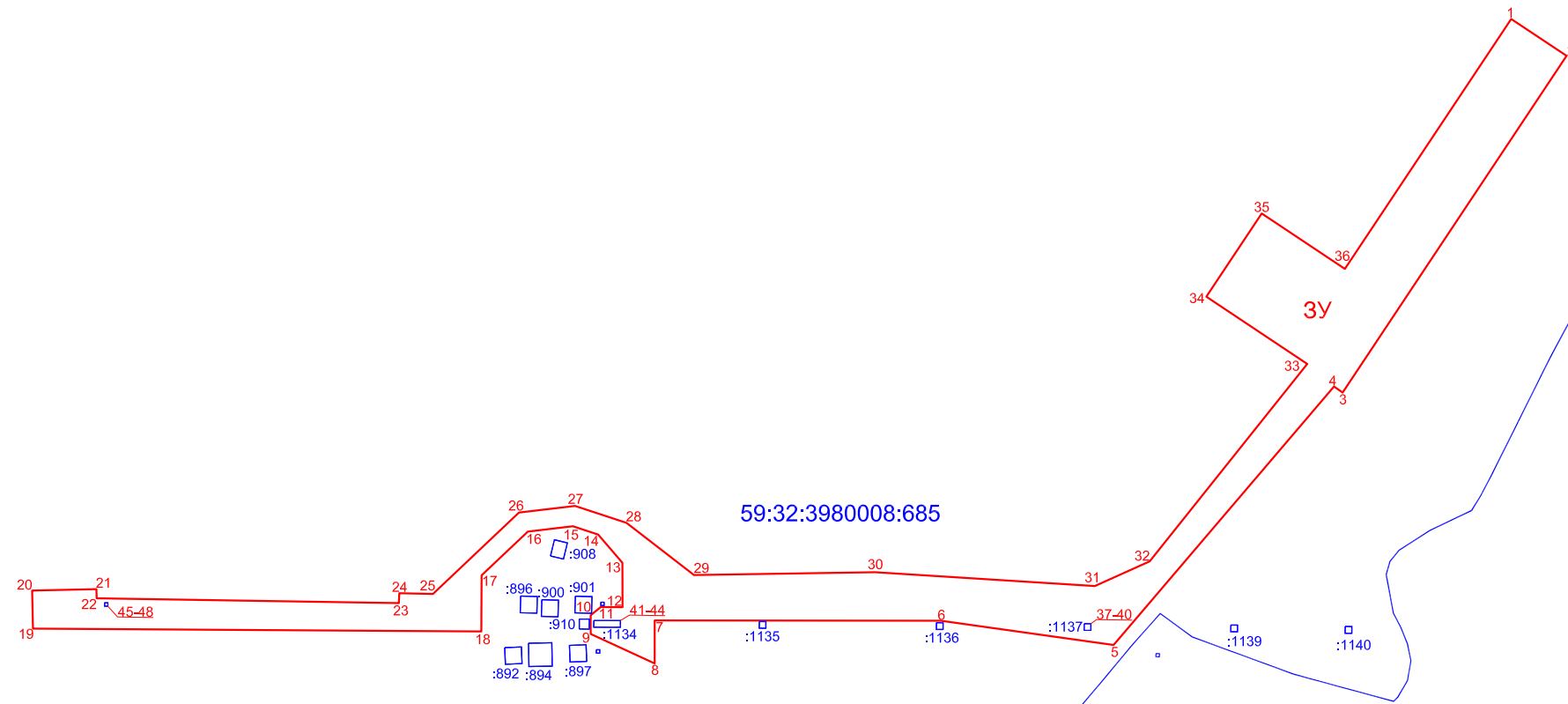
Схема границ предполагаемых к использованию земель или части земельного участка на кадастровом плане территории

Цель использования: проведения капитального или текущего ремонта линейного объекта на срок не более одного года

Место положение: Пермский край, Пермский район, Гамовское сельское поселение

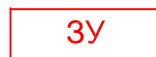
Площадь 8435 кв.м.

М 1:2000

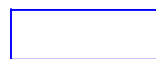


Капитальный ремонт анодных зон ПРЛУ МН «Пермь-ПНОС»

Условные обозначения:



предполагаемая граница земельного участка



граница ранее учтенного земельного участка

59:32:3980008:685

кадастровый номер ранее учтенного земельного участка

59:32:0000000:13688

№	X	Y	№	X	Y
1	503735,16	2223162,08	26	503586,99	2222864,06
2	503724,07	2223178,73	27	503588,99	2222880,91
3	503623,02	2223111,43	28	503583,89	2222896,36
4	503624,84	2223108,88	29	503568,24	2222916,65
5	503547,25	2223042,66	30	503569,10	2222971,01
6	503554,51	2222990,77	31	503564,92	2223037,02
7	503554,60	2222904,84	32	503572,33	2223053,51
8	503541,70	2222904,84	33	503631,62	2223100,81
9	503550,57	2222885,61	34	503651,79	2223070,52
10	503556,20	2222885,63	35	503676,76	2223087,15
11	503558,62	2222888,64	36	503660,14	2223112,12
12	503558,61	2222895,19	37	503553,63	2223033,84
13	503571,94	2222895,15	38	503553,63	2223035,84
14	503580,38	2222887,84	39	503551,63	2223035,84
15	503582,87	2222880,30	40	503551,63	2223033,84
16	503581,27	2222866,74	№	X	Y
17	503568,17	2222852,88	41	503554,57	2222886,56
18	503551,31	2222852,77	42	503554,57	2222894,56
19	503552,18	2222718,11	43	503552,57	2222894,56
20	503563,58	2222717,85	44	503552,57	2222886,56
21	503564,02	2222737,18	№	X	Y
22	503561,27	2222737,25	45	503558,89	2222740,62
23	503559,83	2222828,00	46	503559,89	2222740,62
24	503562,79	2222828,15	47	503559,89	2222739,62
25	503562,59	2222838,24	48	503558,89	2222739,62